

## 机座号 90

### 型号/参数/配置



驱动器 电源电压	功率 kW	减速比	失电 制动器	伺服减速电机型号	额定转矩 N·m	瞬间转矩 N·m	额定转速 r/min	最高转速 r/min	转子惯量 $\times 10^3$ kg·m <sup>2</sup>	配单轴伺服 驱动器型号	配三轴伺服 驱动器型号	动力线 型号	编码器线 型号
单相/三相 220 V	0.2	1:10	无	MG90A020Y22RT10	5.1	17.9	300	450	25	MKA020Y22	MDA112V22 MDA222V22 MDA224V22	MXA60M	MXA60E
			有	MG90A020Y22RT10B									
	0.2	1:20	无	MG90A020Y22RT20	10.2	35.8	150	225					
			有	MG90A020Y22RT20B									

○ 减速比 1:10 背隙10弧分，1:20 背隙12弧分。

### 外观图



● 编码器线

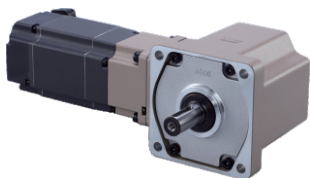
型号: MXA60E

说明: 为线长。例如: 线长3.5米, 则型号为 MXA60M3.5



● 动力线

型号: MXA60M



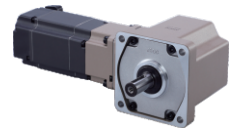
● 伺服减速电机



● 单轴伺服驱动器

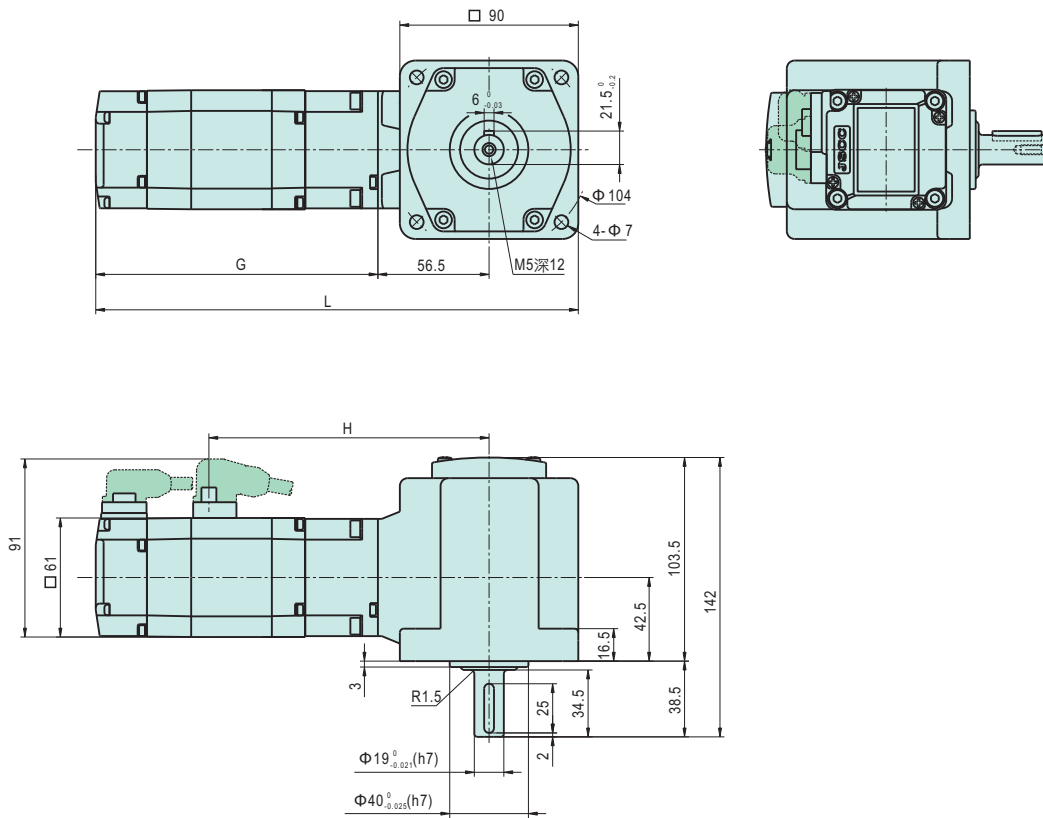


● 三轴伺服驱动器  
CC-CAN 通讯总线



## 外形图

● 减速比：1:10、1:20



## 尺寸/质量表

机座号	功率 kW	失电 制动器	CAD号	伺服减速电机型号	L (mm)	G (mm)	H (mm)	质量 (kg)
90	0.2	无	90MRT1	MG90A020Y22RT10	242.5	141	157.5	4.5
				MG90A020Y22RT20				
		有	90MRT2	MG90A020Y22RT10B	276.5	175	157.5	5
				MG90A020Y22RT20B				

○ 注：正、反转应用，尽量避免采用键传动，建议采用无正反向间隙的伺服联轴器，参考P14-1。

## 机座号 110

### 型号/参数/配置



驱动器 电源电压	功率 kW	减速比	失电 制动器	伺服减速电机型号	额定转矩 N·m	瞬间转矩 N·m	额定转速 r/min	最高转速 r/min	转子惯量 $\times 10^{-6}$ kg·m <sup>2</sup>	配单轴伺服 驱动器型号	配三轴伺服 驱动器型号	动力线 型号	编码器线 型号
单相/三相 220 V	0.4	1:10	无	MG110A040Y22RT10	10.2	35.8	300	450	42	MKA040Y22	MDA224V22 MDA444V22 MDA447V22	MXA60M	MXA60E
			有	MG110A040Y22RT10B									
	0.4	1:20	无	MG110A040Y22RT20	20.4	71.6	150	225					
			有	MG110A040Y22RT20B									

○ 减速比 1:10 背隙10弧分，1:20 背隙12弧分。

### 外观图



#### 编码器线

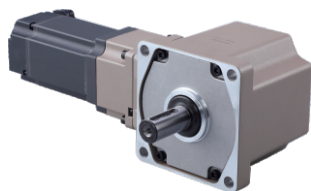
型号: MXA60E

说明: 为线长。例如: 线长3.5米, 则型号为 MXA60M3.5



#### 动力线

型号: MXA60M



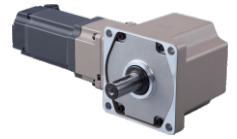
#### 伺服减速电机



#### 单轴伺服驱动器

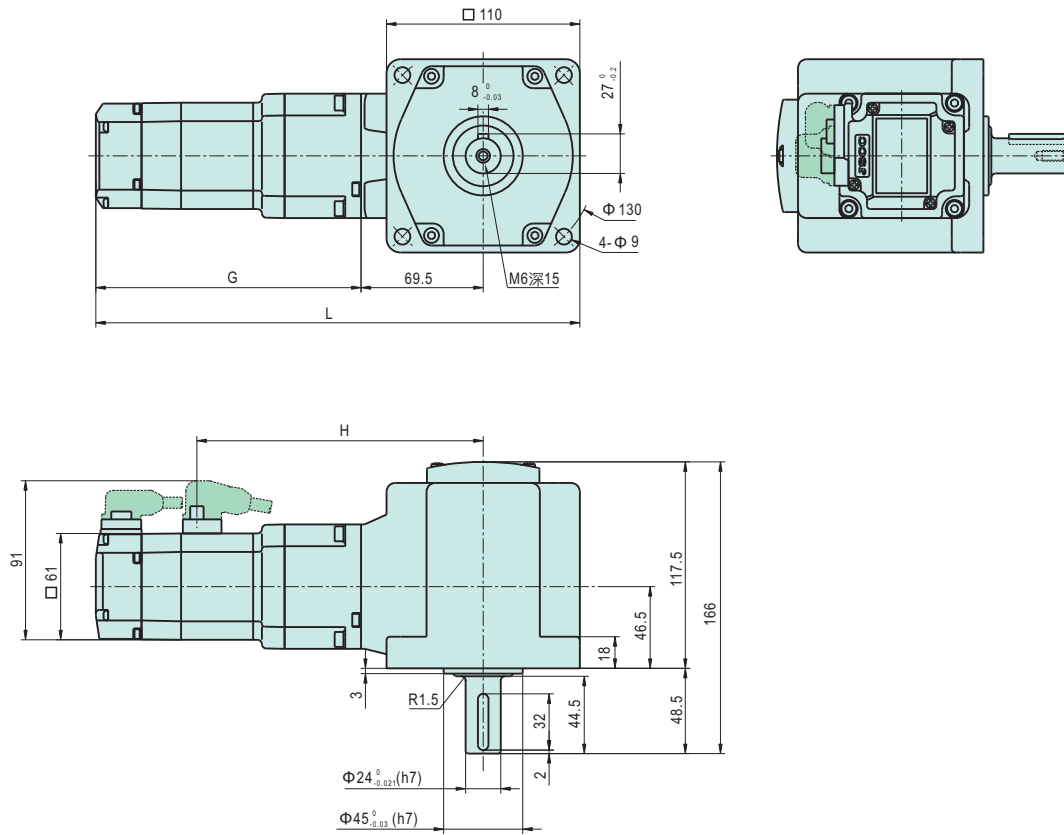


#### 三轴伺服驱动器 CC-CAN 通讯总线



## 外形图

● 减速比：1:10、1:20



## 尺寸/质量表

机座号	功率 kW	失电 制动器	CAD号	伺服减速电机型号	L (mm)	G (mm)	H (mm)	质量 (kg)
110	0.4	无	110MRT1	MG110A040Y22RT10	288	163.5	193	7.6
				MG110A040Y22RT20				
		有	110MRT2	MG110A040Y22RT10B	322	197.5	193	8.1
				MG110A040Y22RT20B				

○ 注：正、反转应用，尽量避免采用键传动，建议采用无正反向间隙的伺服联轴器，参考P14-1。

## 机座号 130

### 型号/参数/配置



驱动器电源电压	功率 kW	减速比	失电制动器	伺服减速电机型号	额定转矩 N·m	瞬间转矩 N·m	额定转速 r/min	最高转速 r/min	转子惯量 $\times 10^3$ kg·m <sup>2</sup>	配单轴伺服驱动器型号	配三轴伺服驱动器型号	动力线型号	编码器线型号
单相/三相 220 V	0.75	1:10	无	MG130A075Y22RT10	19.2	61.4	300	450	146	MKA075Y22	MDA447V22 MDA777V22 MDA7710V22	MXA80M	MXA80E
			有	MG130A075Y22RT10B									
	0.75	1:20	无	MG130A075Y22RT20	38.4	122	150	225					
			有	MG130A075Y22RT20B									

○ 减速比 1:10 背隙10弧分，1:20 背隙12弧分。

### 外观图



#### 编码器线

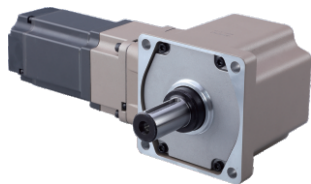
型号: MXA80E

说明: 为线长。例如: 线长4.5米, 则型号为 MXA80M4.5



#### 动力线

型号: MXA80M



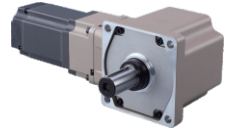
#### 伺服减速电机



#### 单轴伺服驱动器

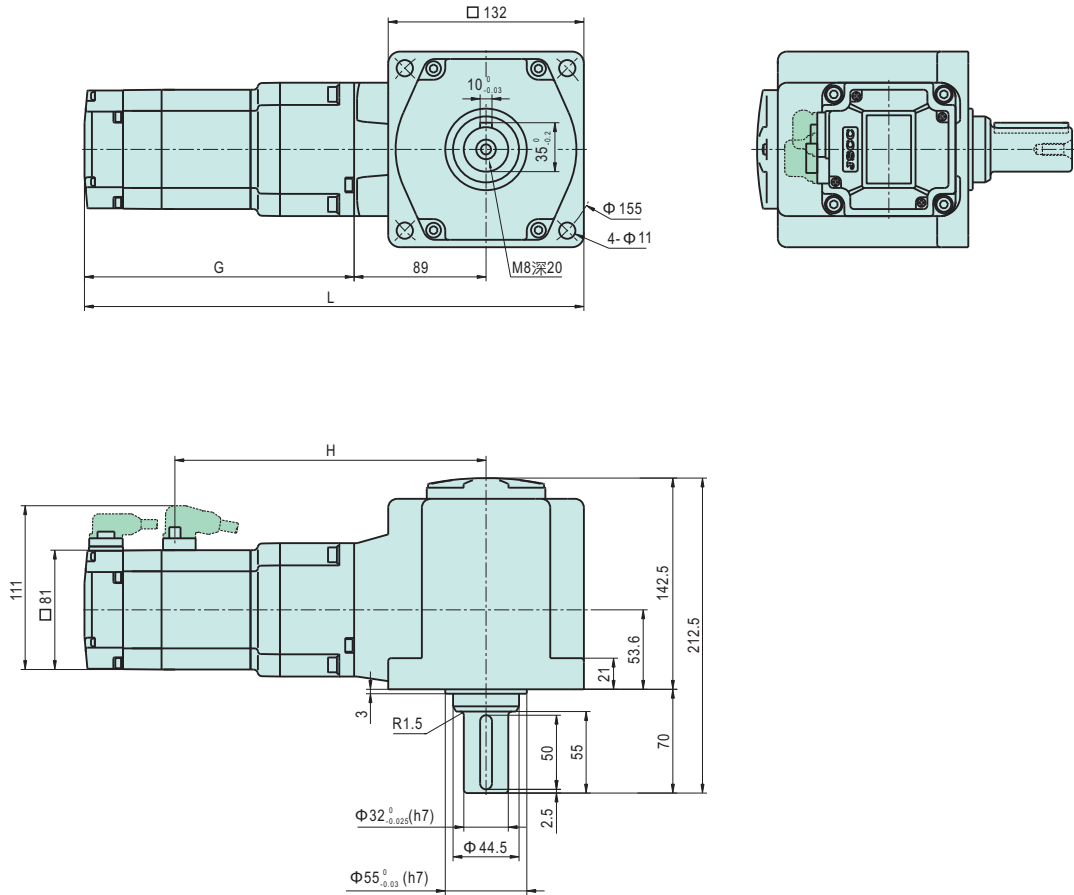


#### 三轴伺服驱动器 CC-CAN 通讯总线



## 外形图

● 减速比：1:10、1:20



## 尺寸/质量表

机座号	功率 kW	失电 制动器	CAD号	伺服减速电机型号	L (mm)	G (mm)	H (mm)	质量 (kg)
130	0.75	无	130MRT1	MG130A075Y22RT10	336	181	230	14.5
				MG130A075Y22RT20				
		有	130MRT2	MG130A075Y22RT10B	378	223	230	15.5
				MG130A075Y22RT20B				

○ 注：正、反转应用，尽量避免采用键传动，建议采用无正反向间隙的伺服联轴器，参考P14-1。