

机座号 60

型号/参数/配置



驱动器 电源电压	功率 kW	减速比	失电 制动器	伺服减速电机型号	额定转矩 N·m	瞬间转矩 N·m	额定转速 r/min	最高转速 r/min	转子惯量 $\times 10^{-6}$ kg·m ²	配单轴伺服 驱动器型号	配三轴伺服 驱动器型号	动力线 型号	编码器线 型号
单相/三相 220 V	0.2	1:5	无	MG60A020Y22HT5	2.9	10.1	600	900	25	MKA020Y22	MDA112V22	MXA60M	MXA60E
			有	MG60A020Y22HT5B							MDA222V22		
	0.4		无	MG60A040Y22HT5	5.8	20.2			42	MKA040Y22	MDA224V22		
			有	MG60A040Y22HT5B							MDA444V22		
	0.2	1:10	无	MG60A020Y22HT10	5.8	20.2	300	450	25	MKA020Y22	MDA112V22	MXA60M	MXA60E
			有	MG60A020Y22HT10B							MDA222V22		
											MDA224V22		

○ 减速比 1:5、1:10 背隙5弧分。

外观图



● 编码器线

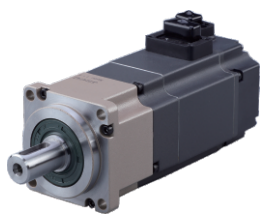
型号：MXA60E

说明： 为线长。例如：线长3.5米，则型号为 MXA60M3.5



● 动力线

型号：MXA60M



● 伺服减速电机



● 单轴伺服驱动器

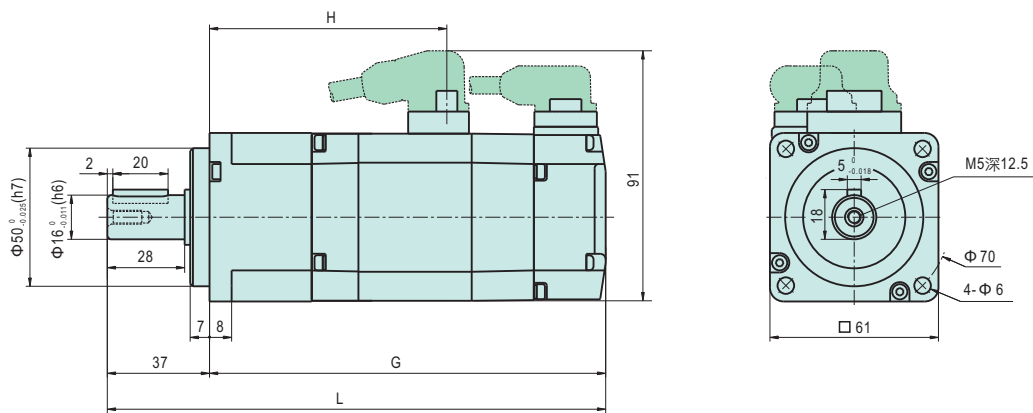


● 三轴伺服驱动器
CC-CAN 通讯总线



外形图

● 减速比：1:5、1:10



尺寸/质量表

机座号	功率 kW	失电 制动器	CAD号	伺服减速电机型号	L (mm)	G (mm)	H (mm)	质量 (kg)
60	0.2	无	60MHT1	MG60A020Y22HT5	178	141	101	2.1
				MG60A020Y22HT10				
	0.4	有	60MHT2	MG60A020Y22HT5B	212	175	101	2.6
				MG60A020Y22HT10B				
	0.4	无	60MHT3	MG60A040Y22HT5	198	161	121	2.6
		有	60MHT4	MG60A040Y22HT5B	232	195	121	3.1

○ 注：正、反转应用，尽量避免采用键传动，建议采用无正反向间隙的伺服联轴器，参考P14-1。

机座号 80

型号/参数/配置



驱动器 电源电压	功率 kW	减速比	失电 制动器	伺服减速电机型号	额定转矩 N·m	瞬间转矩 N·m	额定转速 r/min	最高转速 r/min	转子惯量 $\times 10^3$ kg·m ²	配单轴伺服 驱动器型号	配三轴伺服 驱动器型号	动力线 型号	编码器线 型号					
单相/三相 220 V	0.75	1:5	无	MG80A075Y22HT5	10.8	34.5	600	900	146	MKA075Y22	MDA447V22 MDA777V22 MDA7710V22	MXA80M	MXA80E					
			有	MG80A075Y22HT5B														
	0.75	1:10	无	MG80A075Y22HT10	21.6	69	300	450										
			有	MG80A075Y22HT10B														
	0.2	1:25	无	MG80A020Y22HT25	13.6	47.6	120	180						25	MKA020Y22	MDA112V22 MDA222V22 MDA224V22	MXA60M	MXA60E
			有	MG80A020Y22HT25B														

○ 减速比 1:5、1:10 背隙5弧分，1:25 背隙7弧分。

外观图



● 编码器线

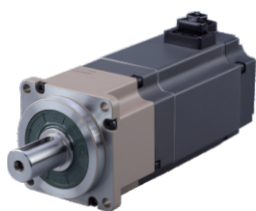
型号：MXA80E

说明： 为线长。例如：线长4.5米，则型号为 MXA80M4.5



● 动力线

型号：MXA80M



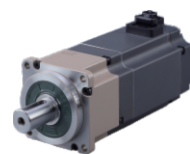
● 伺服减速电机



● 单轴伺服驱动器

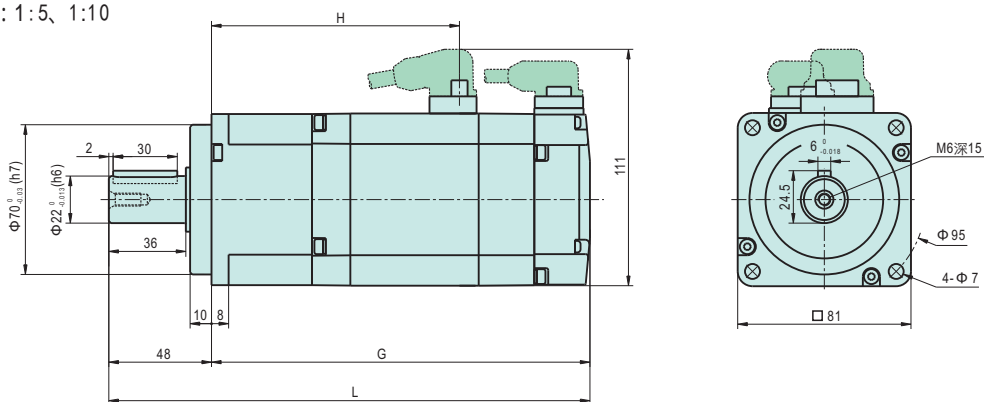


● 三轴伺服驱动器
CC-CAN 通讯总线

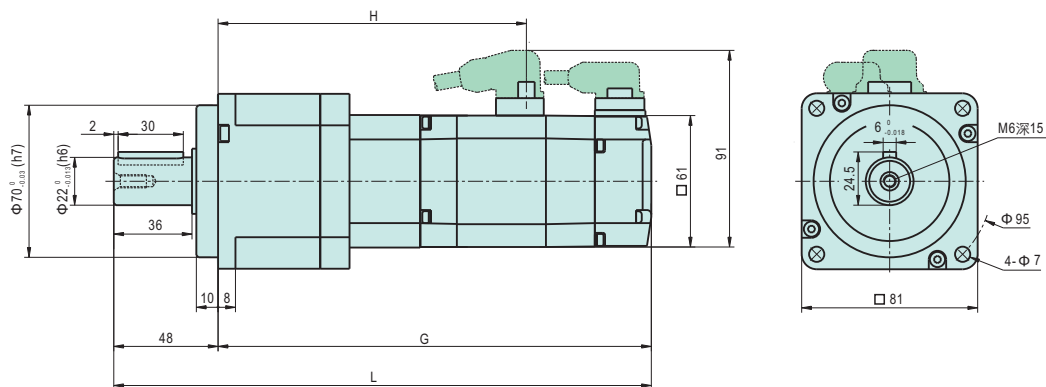


外形图

● 减速比：1:5、1:10



● 减速比：1:25



尺寸/质量表

机座号	功率 kW	失电 制动器	CAD号	伺服减速电机型号	L (mm)	G (mm)	H (mm)	质量 (kg)
80	0.75	无	80MHT1	MG80A075Y22HT5	229	181	141	5.2
		有		MG80A075Y22HT10				
	0.2	无	80MHT2	MG80A075Y22HT5B	271	223	141	6.2
		有		MG80A075Y22HT10B				
80	0.2	无	80MHT3	MG80A020Y22HT25	245	197	157	4.6
		有	80MHT4	MG80A020Y22HT25B	279	231	157	5.1

○ 注：正、反转应用，尽量避免采用键传动，建议采用无正反向间隙的伺服联轴器，参考P14-1。

机座号 100

型号/参数/配置



驱动器 电源电压	功率 kW	减速比	失电 制动器	伺服减速电机型号	额定转矩 N·m	瞬间转矩 N·m	额定转速 r/min	最高转速 r/min	转子惯量 $\times 10^6$ kg·m ²	配单轴伺服 驱动器型号	配三轴伺服 驱动器型号	动力线 型号	编码器线 型号	
单相/三相 220 V	1	1:5	无	MG100A100Y22HT5	14.4	43.2	600	900	198	MKA100Y22	MDA1110V22	MXA100M	MXA100E	
			有	MG100A100Y22HT5B										
	1.5		无	MG100A150Y22HT5	21.6	64.8			228	MKA150Y22				
			有	MG100A150Y22HT5B										
	1	1:10	无	MG100A100Y22HT10	28.8	86.4	300	450	198	MKA100Y22	MDA1110V22			
			有	MG100A100Y22HT10B										
	1.5		无	MG100A150Y22HT10	43.2	130			228	MKA150Y22				
			有	MG100A150Y22HT10B										
	0.75	1:25	无	MG100A075Y22HT25	51	164	120	180	146	MKA075Y22	MDA447V22	MDA777V22	MXA80M	MXA80E
			有	MG100A075Y22HT25B							MDA7710V22			
	0.4	1:50	无	MG100A040Y22HT50	55.3	194	60	90	42	MKA040Y22	MDA224V22	MDA444V22	MXA60M	MXA60E
			有	MG100A040Y22HT50B							MDA447V22			
三相 380 V	1	1:5	无	MG100A100Y38HT5	14.4	43.2	600	900	198	MKA100Y38		MXA100M	MXA100E	
			有	MG100A100Y38HT5B										
	1.5		无	MG100A150Y38HT5	21.6	64.8			228	MKA150Y38				
			有	MG100A150Y38HT5B										
	1	1:10	无	MG100A100Y38HT10	28.8	86.4	300	450	198	MKA100Y38				
			有	MG100A100Y38HT10B										
	1.5		无	MG100A150Y38HT10	43.2	130			228	MKA150Y38				
			有	MG100A150Y38HT10B										

○ 减速比 1:5、1:10 背隙5弧分，1:25 背隙7弧分，1:50 背隙8弧分。



■ 外观图



● 编码器线

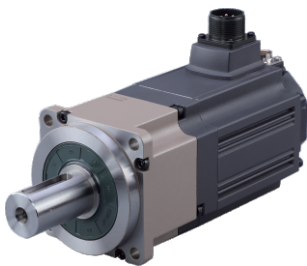
型号：MXA100E

说明： 为线长。例如：线长4.5米，则型号为 MXA100M4.5



● 动力线

型号：MXA100M



● 伺服减速电机



● 单轴伺服驱动器



● 三轴伺服驱动器
CC-CAN 通讯总线

尺寸/质量表

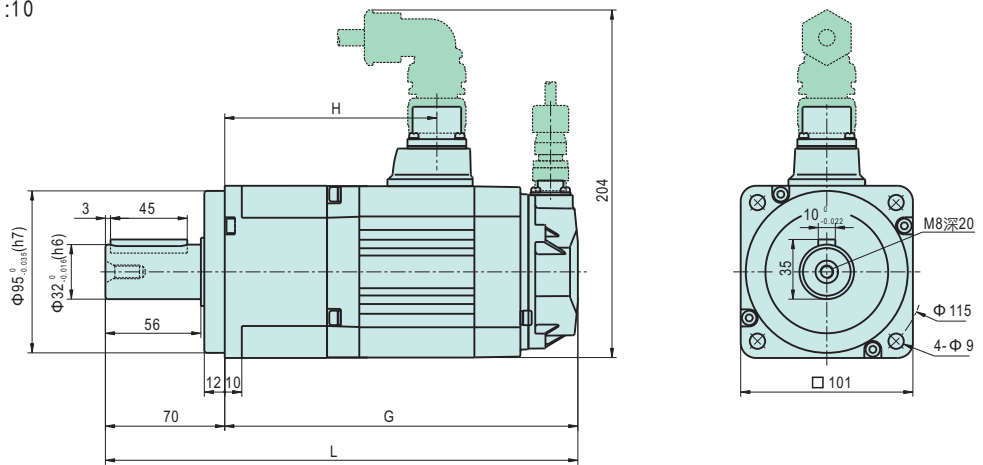
机座号	功率 kW	失电 制动器	CAD号	伺服减速电机型号	L (mm)	G (mm)	H (mm)	质量 (kg)	
100	1	无	100MHT1	MG100A100Y22HT5	283	213	149	9.2	
				MG100A100Y38HT5					
				MG100A100Y22HT10					
				MG100A100Y38HT10					
		有	100MHT2	MG100A100Y22HT5B	321	251	149		10.8
				MG100A100Y38HT5B					
				MG100A100Y22HT10B					
				MG100A100Y38HT10B					
	1.5	无	100MHT3	MG100A150Y22HT5	293	223	159	9.8	
				MG100A150Y38HT5					
				MG100A150Y22HT10					
				MG100A150Y38HT10					
		有	100MHT4	MG100A150Y22HT5B	331	261	159		11.4
				MG100A150Y38HT5B					
				MG100A150Y22HT10B					
				MG100A150Y38HT10B					
0.75	无	100MHT5	MG100A075Y22HT25	327	257	217	9.9		
	有	100MHT6	MG100A075Y22HT25B	369	299	217	10.9		
0.4	无	100MHT7	MG100A040Y22HT50	301	231	191	7.4		
	有	100MHT8	MG100A040Y22HT50B	335	265	191	7.9		

○ 注：正、反转应用，尽量避免采用键传动，建议采用无正反向间隙的伺服联轴器，参考P14-1。

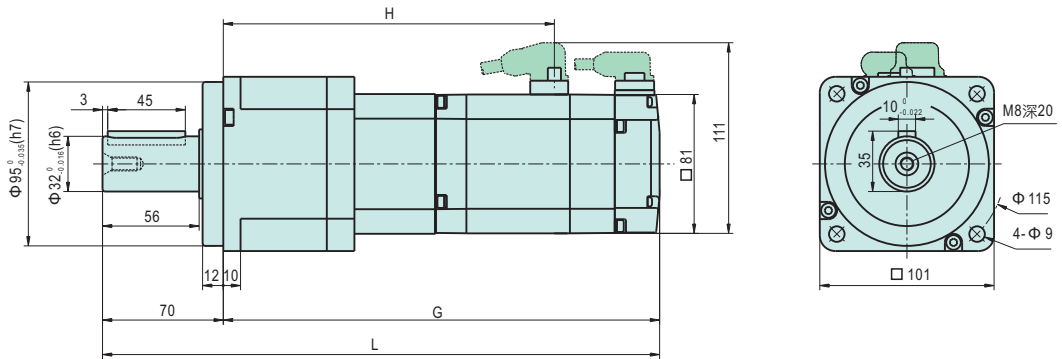


外形图

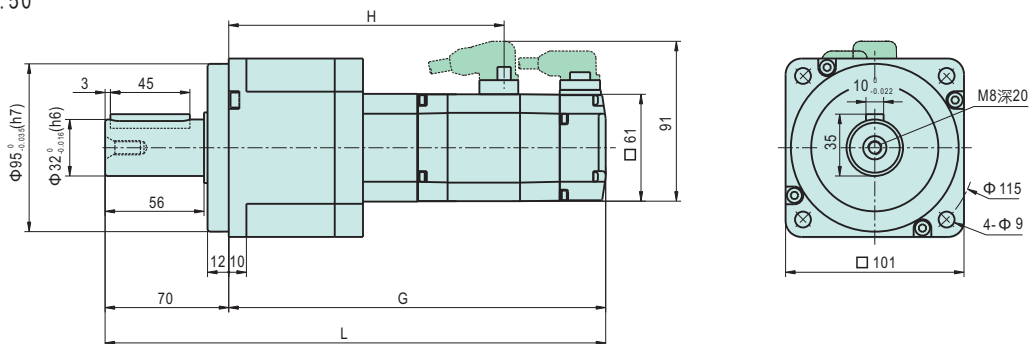
● 减速比：1:5、1:10



● 减速比：1:25



● 减速比：1:50



机座号 130

■ 型号/参数/配置



驱动器 电源电压	功率 kW	减速比	失电 制动器	伺服减速电机型号	额定转矩 N·m	瞬间转矩 N·m	额定转速 r/min	最高转速 r/min	转子惯量 ×10 ⁶ kg·m ²	配单轴伺服 驱动器型号	配三轴伺服 驱动器型号	动力线 型号	编码器线 型号	
单相/三相 220 V	1	1:5	无	MG130A100Y22HT5	28.8	86.4	300	600	1410	MKA100Y22	MDA1110V22	MXA130M	MXA130E	
			有	MG130A100Y22HT5B										
	1.5		无	MG130A150Y22HT5	43.2	130			1990	MKA150Y22				
			有	MG130A150Y22HT5B										
	2		无	MG130A200Y22HT5	57.6	173			2600	MKA200Y22	MXA130M	MXA130E		
			有	MG130A200Y22HT5B										
	3	无	MG130A300Y22HT5	86.4	259	3625	MKA300Y22							
		有	MG130A300Y22HT5B											
	1	1:10	无	MG130A100Y22HT10	57.6	173	150	300	1410	MKA100Y22	MDA1110V22	MXA130M	MXA130E	
			有	MG130A100Y22HT10B										
		1.5	无	MG130A150Y22HT10	86.4	259			1990	MKA150Y22				
			有	MG130A150Y22HT10B										
1.5	1:25	无	MG130A150Y22HT25	102	306	120	180	228	MKA150Y22	MXA100M	MXA100E			
	有	MG130A150Y22HT25B												
0.75	1:50	无	MG130A075Y22HT50	102	326	60	90	146	MKA075Y22	MDA447V22	MDA777V22	MDA7710V22	MXA80M	MXA80E
		有	MG130A075Y22HT50B											
三相 380 V	1	1:5	无	MG130A100Y38HT5	28.8	86.4	300	600	1410	MKA100Y38	MXA130M	MXA130E		
			有	MG130A100Y38HT5B										
	1.5		无	MG130A150Y38HT5	43.2	130			1990	MKA150Y38				
			有	MG130A150Y38HT5B										
	2		无	MG130A200Y38HT5	57.6	173			2600	MKA200Y38	MXA130M	MXA130E		
			有	MG130A200Y38HT5B										
	3	无	MG130A300Y38HT5	86.4	259	3625	MKA300Y38							
		有	MG130A300Y38HT5B											
	1	1:10	无	MG130A100Y38HT10	57.6	173	150	300	1410	MKA100Y38	MXA130M	MXA130E		
			有	MG130A100Y38HT10B										
		1.5	无	MG130A150Y38HT10	86.4	259			1990	MKA150Y38				
			有	MG130A150Y38HT10B										
1.5	1:25	无	MG130A150Y38HT25	102	306	120	180	228	MKA150Y38	MXA100M	MXA100E			
	有	MG130A150Y38HT25B												

○ 减速比 1:5、1:10 背隙5弧分，1:25 背隙7弧分，1:50 背隙8弧分。



■ 外观图



● 编码器线

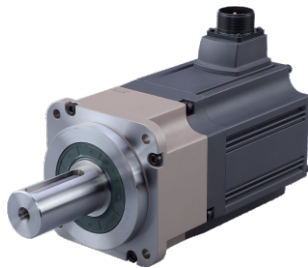
型号: MXA130E

说明: 为线长。例如: 线长4.5米, 则型号为 MXA130M4.5



● 动力线

型号: MXA130M



● 伺服减速电机



● 单轴伺服驱动器



● 三轴伺服驱动器
CC-CAN 通讯总线

尺寸/质量表

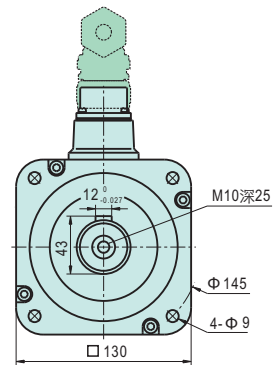
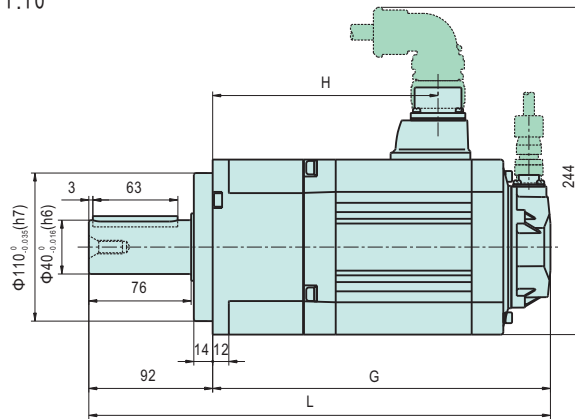
机座号	功率 kW	失电 制动器	CAD号	伺服减速电机型号	L (mm)	G (mm)	H (mm)	质量 (kg)
130	1	无	130MHT1	MG130A100Y22HT5	310.5	218.5	151.5	15.6
				MG130A100Y38HT5				
				MG130A100Y22HT10				
				MG130A100Y38HT10				
		有	130MHT2	MG130A100Y22HT5B	343.5	251.5	151.5	20
				MG130A100Y38HT5B				
				MG130A100Y22HT10B				
				MG130A100Y38HT10B				
	1.5	无	130MHT3	MG130A150Y22HT5	328.5	236.5	169.5	17.2
				MG130A150Y38HT5				
				MG130A150Y22HT10				
				MG130A150Y38HT10				
		有	130MHT4	MG130A150Y22HT5B	361.5	269.5	169.5	21.6
				MG130A150Y38HT5B				
				MG130A150Y22HT10B				
				MG130A150Y38HT10B				
	2	无	130MHT5	MG130A200Y22HT5	347.5	255.5	188.5	19
				MG130A200Y38HT5				
		有	130MHT6	MG130A200Y22HT5B	380.5	288.5	188.5	23.4
				MG130A200Y38HT5B				
3	无	130MHT7	MG130A300Y22HT5	379.5	287.5	220.5	22.1	
			MG130A300Y38HT5					
	有	130MHT8	MG130A300Y22HT5B	422.5	330.5	220.5	26.5	
			MG130A300Y38HT5B					
1.5	无	130MHT9	MG130A150Y22HT25	391	299	235	18.5	
			MG130A150Y38HT25					
	有	130MHT10	MG130A150Y22HT25B	429	337	235	20.1	
			MG130A150Y38HT25B					
0.75	无	130MHT11	MG130A075Y22HT50	351	259	219	14.8	
	有	130MHT12	MG130A075Y22HT50B	393	301	219	15.8	

○注：正、反转应用，尽量避免采用键传动，建议采用无正反向间隙的伺服联轴器，参考P14-1。

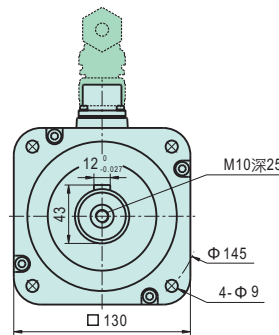
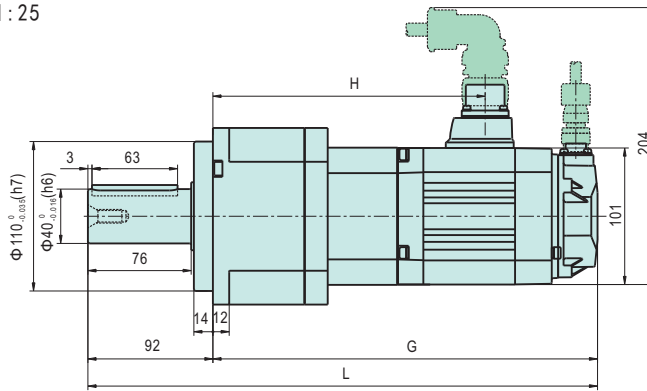


外形图

● 减速比：1:5、1:10



● 减速比：1:25



● 减速比：1:50

